



WHITEPAPER

# UNITOP BI

IHR EINSTIEG IN DIE  
PROFESSIONELLE BI-WELT

# INHALT

unitop BI.....	S. 3
Warum sollten Sie Business-Intelligence-Lösungen nutzen?.....	S. 4
unitop BI-Bausteine.....	S. 5
Wenn Excel nicht mehr ausreicht.....	S. 6
Die Quelle der Wahrheit.....	S. 7
unitop BI-Branchen.....	S. 8
Datenauswertung und -visualisierung.....	S. 9
Was ist TARGIT Decision Suite?.....	S. 10
Was ist Power BI? .....	S. 11
Anwendungsbeispiele.....	S. 12
ERP Handel.....	S. 13
ERP Finanzbuchhaltung.....	S. 14
NPO.....	S. 15
Gemeinsam finden wir die richtige Business-Intelligence-Lösung für Sie.....	S. 16



# UNITOP BI

## EIN PARTNER – EIN KONZEPT – IHRE LÖSUNG

BI steht für Business Intelligence und ist Teil unseres ganzheitlichen unitop Konzepts. Mit unitop BI bieten wir Ihnen einen einfachen Einstieg in die professionelle BI-Welt.

Die Komponenten der unitop BI-Umgebung entwickeln wir eigenständig und agieren unabhängig von Drittherstellern oder sonstigen Technologielieferanten. So sind wir in der Lage, flexibel auf Kundenwünsche zu reagieren, bieten Ihnen aber dennoch eine standardisierte BI-Umgebung an.

**Ihr Vorteil:** unitop BI wird fortlaufend weiterentwickelt – so bleiben Sie als Kunde technologisch immer auf dem neuesten Stand.

# WARUM SOLLTEN SIE BUSINESS-INTELLIGENCE- LÖSUNGEN NUTZEN?

Vor dieser Frage stehen viele Unternehmen und Organisationen. Der Kampf um Kunden, Umsatz, Anteile oder Mitglieder wird immer härter. Die Anzahl der Daten wächst stetig und das stellt Sie vor Herausforderungen. Schnell agieren zu können, flexibel zu reagieren und fundierte Entscheidungen zu treffen – das spielt in der heutigen Zeit eine wichtige Rolle. Vertrauen Sie auf Business Intelligence und machen Sie jeden Geschäftsprozess messbar. Nutzen Sie unterschiedlichste Visualisierungen zur Interpretation, als tragfähige Entscheidungsgrundlage für strategische Fragen. BI ermöglicht Ihnen ganzheitliche Analysen zur nachhaltigen Strategieentwicklung Ihres Unternehmens.



## Dashboards

Stellen Sie Daten aus unterschiedlichen Quellen oder Unternehmensbereichen dar, um stets den Überblick zu behalten.



## Verteilungssystem

Erstellung eines automatisierten Berichtswesens, aus dem regelmäßig, z. B. per E-Mail, Berichte versendet werden.



## Visualisierung

Eine optisch passende Darstellung von Daten hilft Ihnen dabei, relevante Informationen hervorzuheben und auszuwerten.



## Frühwarnung

Lassen Sie sich mit Hilfe von künstlicher Intelligenz (z. B. per E-Mail oder Mitteilung im Smartphone) informieren, sobald wichtige Schwellenwerte erreicht werden.



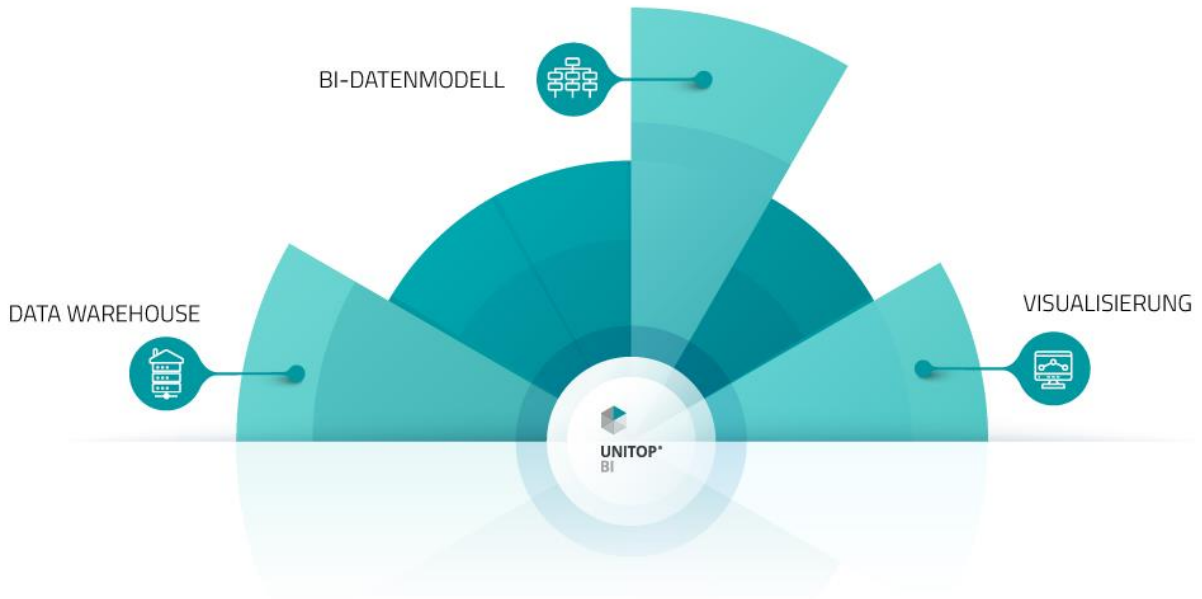
## Datenverknüpfung

Erlangen Sie themenübergreifende Erkenntnisse, indem Sie Daten aus unterschiedlichen Quellen konsolidieren und auswertbar machen.



## App

Nutzen Sie die Möglichkeiten der grenzenlosen Mobilität und greifen Sie auf Ihre Daten per Smartphone zu.



## UNITOP BI-BAUSTEINE

**unitop BI besteht aus drei Bausteinen:** Data Warehouse, BI-Datenmodell unserer allgemeinen wie auch branchenspezifischen Auswertungen und der Visualisierung von Daten und Kennzahlen.

Im **Data Warehouse** werden Ihre Daten zusammengetragen, mit anderen Daten kombiniert und konsolidiert, bis sie am Ende visualisiert werden.

Das **BI-Datenmodell** definiert Ihre Kennzahlen und enthält bereits eine umfangreiche Sammlung aus Standard-Kennzahlen bestimmter Branchen (Handel, Industrie, NPO).

Entscheiden Sie selbst, wie Sie Auswertungen für Ihr Unternehmen gestalten und **visualisieren** möchten. Legen Sie fest, ob Ihre Daten in Ihrer eigenen IT-Infrastruktur oder in der Microsoft Azure Cloud gespeichert werden. Möchten Sie später eine Migration in die Cloud vornehmen, ist das selbstverständlich kein Problem.

# WENN EXCEL NICHT MEHR AUSREICHT JETZT **AKTIV** WERDEN

Nahezu jedes Unternehmen nutzt Excel. Es ist ein sinnvolles Werkzeug, keine Frage. Doch wer einmal BI nutzt, möchte nie wieder zurück zu Excel.

## DIE HERAUSFORDERUNG

Die Verantwortung der Datenaufbereitung in Excel liegt bei jedem einzelnen Nutzer selbst. Dies ist meist zeitaufwendig, mühsam, lästig und nicht zuletzt anfällig für menschliche Fehler. Oft ist diese Aufgabe komplex und erfordert tieferegehende IT-Kenntnisse, um die relevanten Daten zu identifizieren und zu pflegen.

Die Folge daraus ist, dass korrekte unternehmenskritische Auswertungen in nur monatlichen oder wöchentlichen Zeitabständen erstellt werden können. Wäre es nicht besser, wichtige KPIs täglich oder sogar nahezu in Echtzeit und interaktiv betrachten zu können?

## LOHNT SICH EIN DATA WAREHOUSE?

Je mehr Auswertungen und Daten in einem Unternehmen vorhanden sind, desto eher rückt die Frage in den Vordergrund, ob von den Vorteilen eines Data Warehouse (DWH) profitiert werden kann. Mit der Einführung wird die Basis für eine Vielzahl von Anwendungsfällen gelegt. Ein Data Warehouse ist nämlich nicht für eine einzelne Auswertung konzipiert. **Vielmehr ist es eine Datensammlung, welche für unterschiedliche Auswertungen unternehmensweit verwendet werden kann.**

Ein Data Warehouse agiert im Hintergrund und ist an der Oberfläche nicht zu sehen. Es wird auch „**die einzige Quelle der Wahrheit**“ genannt – denn es enthält bereinigte und fehlerfreie Daten, die aus mehreren Datenquellen zusammengefügt werden. Erst dann stehen die Daten für Auswertungen zur Verfügung.

# DIE QUELLE DER WAHRHEIT

## FEHLERFREIE DATEN



### SINGLE POINT OF TRUTH

Wer kennt nicht die folgende Situation: Herr Meyer zeigt im Vertriebsmeeting die aktuellen Verkaufszahlen. Seine Kollegin Frau Schmidt ist darüber erstaunt, da Ihr System andere Zahlen zeigt. Sie diskutieren darüber, welche Zahlen denn nun korrekt sind. Bislang werden die Daten von Herrn Meyer und Frau Schmidt dezentral, auf unterschiedlichen Wegen, beschafft. Das führt zu Fehlern, unterschiedlichen Ergebnissen und Darstellungen. Ein Data Warehouse (DWH) schafft hier Abhilfe, da die Datenbeschaffung und -bereinigung zentralisiert wird. Kennzahlen werden auf Basis dieser Datengrundlage definiert und die unterschiedliche Interpretation der Daten wird reduziert.



### KOSTENREDUKTION

Ja, die Entwicklung eines DWH-Projektes und der Betrieb kosten Geld. Sind die Daten jedoch intelligent modelliert, bilden sie die Basis, um viele verschiedene analytische Anwendungsfälle abzudecken. Möchte der Controller z. B. einen neuen Bericht erstellen, so können die benötigten Daten schnell und korrekt aus der zentralen Basisdatenbank entnommen, analysiert und visualisiert werden. Das reduziert die Suchzeit sowie die visuelle Aufbereitung der Daten. Es bleibt mehr Zeit für die wichtigen Dinge in Ihrem Job – die Auswertung der Daten, um wichtige Entscheidungen für die Zukunft zu treffen.



### WISSEN TEILEN

Ein weiterer Vorteil der DWH-Umgebung, ist die Vernetzung von Informationen im Unternehmen. Nur wenn Daten aus verschiedenen Quellen semantisch richtig zusammengeführt werden, können übergreifende Fragestellungen analysiert werden. Eine Frage könnte lauten: Wie beeinflussen, z. B. die im Call Center eingehenden Mitteilungen, die Gestaltung des Produktportfolios?

Das DWH schafft hier die passende Grundlage, um neues Wissen (z. B. mittels Data Mining) zu generieren und verschiedenen Geschäftseinheiten und Prozessen zur Verfügung zu stellen.

**DATENMODELLE FÜR  
DEN BEREICH HANDEL**

- Einkauf
- Verkauf
- Lager
- Finanzen

**DATENMODELLE FÜR  
DEN BEREICH NPO**

- Mitgliedermanagement
- Spendenmanagement
- Veranstaltungsmanagement
- Finanzen

**DATENMODELLE FÜR DEN  
BEREICH INDUSTRIE**

- Produktion
- Einkauf
- Verkauf
- Lager
- Finanzen

# UNITOP BI-BRANCHEN

## IHRE BRANCHE – EINE LÖSUNG

Wir haben für Sie unitop BI, die branchenspezifische BI-Lösung, entwickelt. Die Business-Intelligence-Lösung für den Handel, die Industrie und für Non-Profit-Organisationen. Mit unitop BI haben Sie von Beginn an Zugriff auf ein umfangreiches BI-Datenmodell passend zu Ihrer Branche. Sie können aus vordefinierten Kennzahlen der gesamten Wertschöpfungskette wählen und bestimmen, wie Ihre Auswertungen dargestellt werden. Zusätzliche Kennzahlen können Sie ganz einfach in das vorhandene Datenmodell integrieren. Profitieren Sie von den umfangreichen Auswertungen und reagieren Sie zu jeder Zeit auf neue Anforderungen.





# DATENAUSWERTUNG UND –VISUALISIERUNG

## WELCHE IST FÜR SIE DIE RICHTIGE?

**unitop BI** ist als offenes System konzipiert und ist als ganzheitliches Konzept zu betrachten. Das bedeutet, es können beliebig viele Datenquellen integriert werden. Die offene Architektur erlaubt die Verwendung des BI Tools, das am besten zu Ihnen passt. So kann die Datenvisualisierung individuell auf Ihre Bedürfnisse abgestimmt werden. unitop BI arbeitet stets im Hintergrund, sorgt für die zuverlässige Bereitstellung Ihrer Daten und das Ganze, ohne Sie in Ihrem Job-Alltag zu beeinträchtigen.

Wahlweise unterstützt Sie **Microsoft Power BI** oder **TARGIT** dabei, Ihre Analysen und Auswertungen zu visualisieren. Power BI ist ein Teil von Microsoft 365 und integriert sich perfekt ins Microsoft-Portfolio. Das Tool erfreut sich großer Beliebtheit, nicht nur unter Microsoft-Usern. Mit TARGIT nutzen Sie eine ausgereifte BI-Lösung, welche Ihnen vom klassischen Unternehmensbericht bis hin zu Ad-hoc-Datenanalysen zur Verfügung steht.

**Die Stärken der beiden BI-Visualisierungswerkzeuge erklären wir Ihnen auf den folgenden Seiten.**



# WAS IST TARGIT DECISION SUITE?

TARGIT Decision Suite ist eine Software zur Auswertung und Analyse von Daten. Bei einer solchen Software wird von einer „Business-Intelligence-Lösung“ gesprochen. Mit TARGIT Decision Suite können Sie komplexe Informationen und Daten aus unterschiedlichen Quellen zusammenführen, strategisch aufbereiten und analysieren. TARGIT Decision Suite ist eine vollständige Analyse-Plattform, die Sie sowohl als On-premises- oder als Cloud-Lösung betreiben können.

Eine besondere Stärke von TARGIT Decision Suite ist die Benutzerfreundlichkeit und die automatisierte sowie individuelle Verteilung von Analysen an die Nutzer. Ebenso unterstützt Sie die TARGIT Decision Suite beim Thema Data Governance und lässt Sie alle Arten von Berechtigungen an einer zentralen Stelle komfortabel verwalten.

**TARGIT Decision Suite ist Bestandteil von unitop\* und erfordert keine separate Lizenzierung.**

\* Gilt für unitop On-premises-Lizenzierungen.



## WAS IST POWER BI?

### DATENAUSWERTUNG UND –VISUALISIERUNG IN DER CLOUD

Microsoft Power BI ist eine cloudbasierte Softwarelösung zur Datenauswertung und -visualisierung. Die Business-Intelligence-Lösung stellt Ihnen Funktionen zur Verfügung, mit denen Sie Daten für Ihre Analysen aufbereiten können. Für die Datenvisualisierung stehen Ihnen verschiedene Diagramme zur Verfügung. Entscheidend hierbei sind dennoch analytische Konzepte, die auf Ihre Branche und Ihr Unternehmen abgestimmt sein müssen. Ziel ist, wichtige Erkenntnisse zu gewinnen, die bessere Geschäftsentscheidungen ermöglichen.

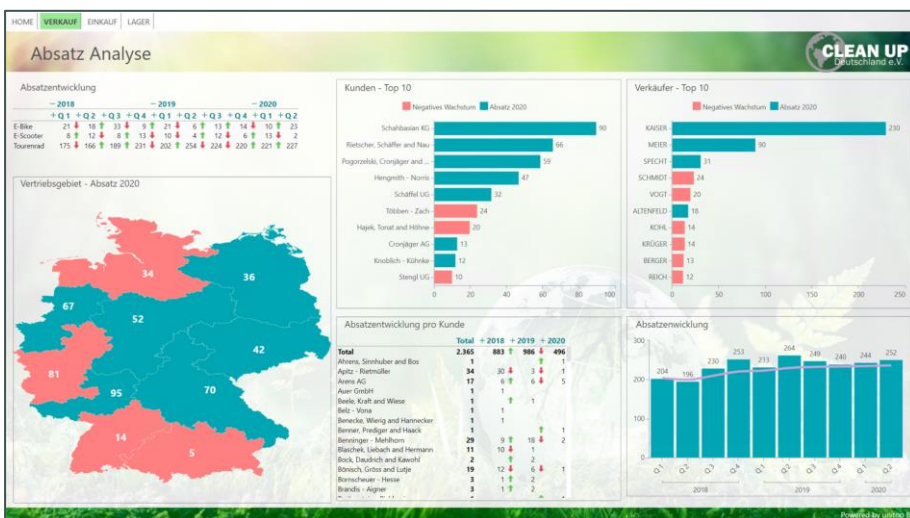
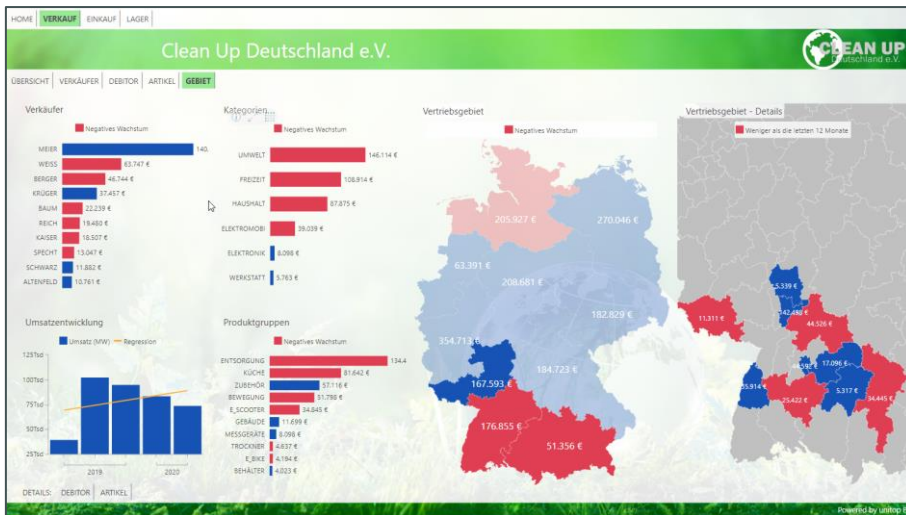
**Power BI ist Bestandteil von Microsoft 365 und kann somit direkt in Ihre unitop Lösung integriert werden.**

# ANWENDUNGSBEISPIELE



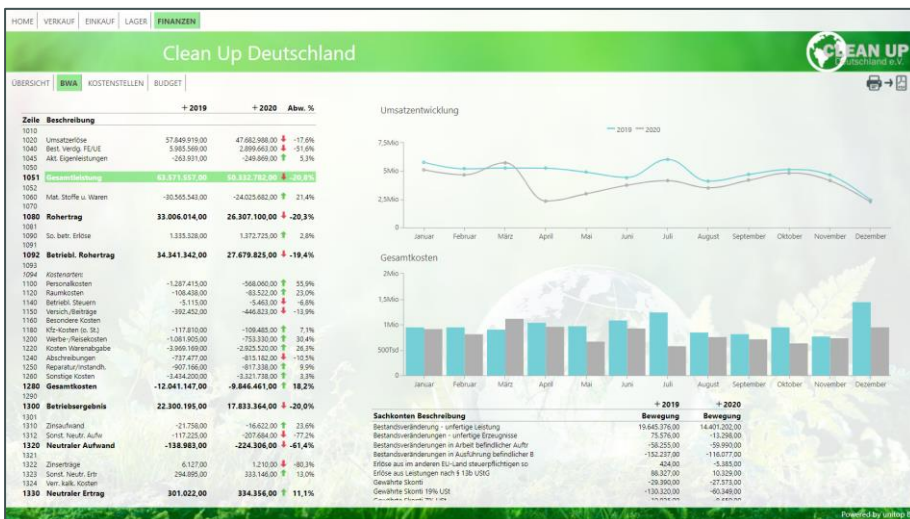
# ERP HANDEL

Mit unitop BI stellen wir die Basis für die Auswertung Ihrer gesamten Wertschöpfungskette bereit. Analysieren Sie u. a. Ihre Vertriebsaktivitäten vom Angebot, Auftrag bis hin zum Umsatz. Aussagekräftige Visualisierungen helfen Ihnen bei der Entscheidung, welche Aktivitäten Sie starten sollten.



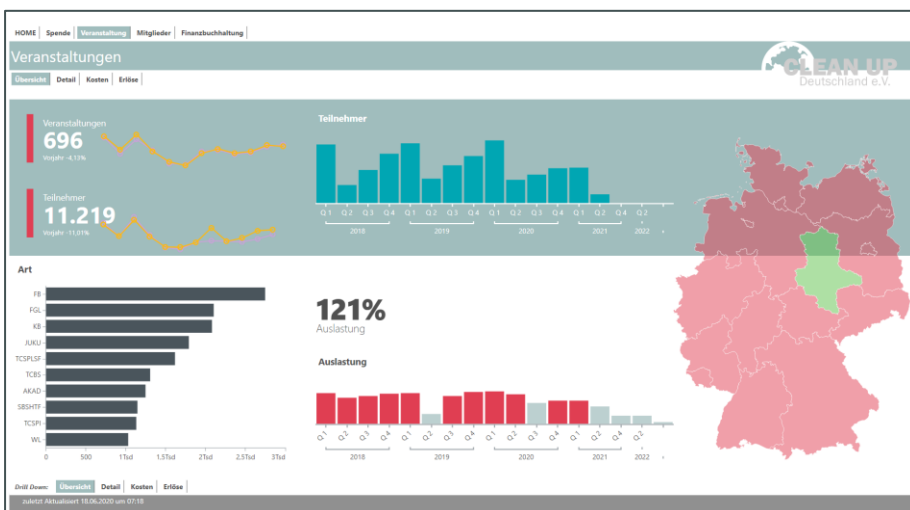
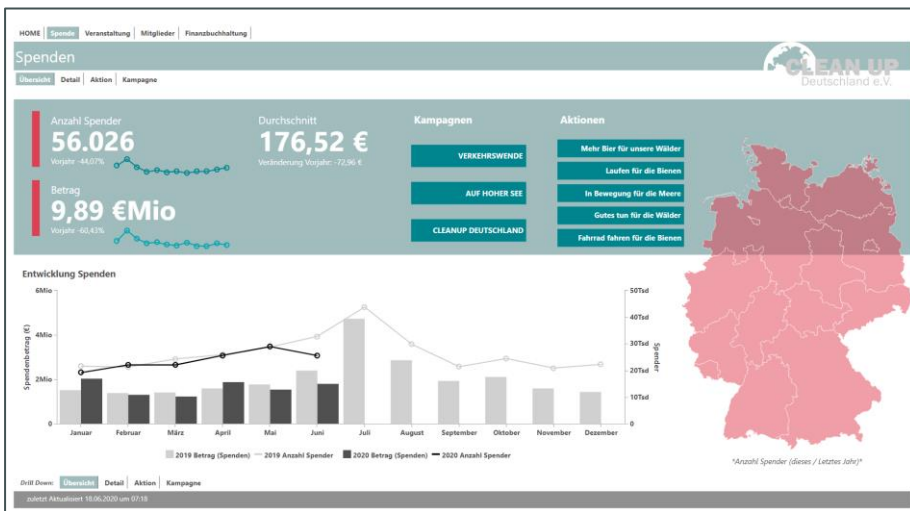
# ERP FINANZBUCHHALTUNG

Die Finanzbuchhaltung bildet die Basis Ihres ERP-Systems. Überwachen Sie mit unitop BI Ihre wichtigsten Kennzahlen zur Unternehmensentwicklung. So können Sie z. B. die Auslastung Ihrer Finanzbuchhaltungsbudgets überwachen und sich direkt bei Überschreitung von Schwellenwerten per E-Mail informieren lassen. Natürlich stehen Ihnen auch die typischen betriebswirtschaftlichen Auswertungen zur Verfügung, wie z. B. nach DATEV oder Ihre eigenen Kontenschemas.



# NPO

unitop BI unterstützt Sie bei der Auswertung Ihrer Spendenkampagnen und Aktionen. Verfolgen Sie z. B. die Entwicklung Ihrer Mitglieder oder planen Sie Veranstaltungen. Behalten Sie stets einen Überblick über alle Kosten. Natürlich stehen Ihnen zudem die Kennzahlen aus anderen unitop BI-Branchen zur Verfügung. So gelingt Ihnen ein umfassender Blick auf Ihre Organisation.



# ERFOLGREICHE BUSINESS INTELLIGENCE IST DIE KOMBINATION AUS:



## GEMEINSAM FINDEN WIR DIE RICHTIGE BUSINESS-INTELLIGENCE-LÖSUNG FÜR SIE

Welche Business-Intelligence-Lösung für Ihr Unternehmen bzw. Ihre Organisation die richtige ist, können wir in einem gemeinsamen Gespräch herausfinden. Ein komplett auf BI spezialisiertes Team kennt Ihre Branchenanforderungen aus mehr als 100 BI-Projekten sehr genau. **Wir beraten Sie gerne.**

**Wir sind und leben Mittelstand.** Ein halbes Jahrhundert Erfahrung mit mittelständischen Unternehmen aus Industrie, Handel und dem Non-Profit-Bereich ermöglicht uns, unseren Kunden auf Augenhöhe zu begegnen und uns individuell auf die Bedürfnisse einzustellen. Unsere Mitarbeiter sind unser größtes Potenzial. Das wissen wir und daher ist die kontinuierliche Förderung und Weiterbildung unserer über 350 Mitarbeiter ein wesentliches Merkmal der Zusammenarbeit. Denn die Mischung macht's! Die Erfahrungen unserer Mitarbeiter aus den unterschiedlichsten (Fach-) Bereichen sind ein echter Mehrwert für alle Beteiligten!

Doch das ist nicht alles. Was bringt die beste Software-Lösung, wenn unsere Kunden nicht befähigt sind, diese richtig zu nutzen? Daher ist es unsere Herzensangelegenheit, jeden einzelnen Menschen auf die Reise in die digitale Welt zu begleiten. Wir nehmen Sie an die Hand und gehen den Weg gemeinsam mit Ihnen – in Ihrem individuellen Tempo. Schritt für Schritt. Eine erfolgreiche und gelungene Kommunikation ist uns sehr wichtig, daher stehen Beratung und Service „auf Augenhöhe“ für uns an oberster Stelle.





**GOB**



**SOFTWARE  
& SYSTEME**

**GOB Software & Systeme**  
GmbH & Co. KG

T.: 02151 349 3000  
Europark Fichtenhain A 5 47807  
Krefeld

<https://www.gob.de>

unitop ist eine eingetragene Marke der  
GOB Software & Systeme GmbH & Co. KG